



016

Код ДКПП 29.24.53

**РАЗВЕТВЛЕНИЕ РУКАВНОЕ
ТРЕХХОДОВОЕ РТ 70
ДСТУ 2112-92 (ГОСТ 8037-93)**

**ПАСПОРТ
РТ-70.ПС**

2007

1. НАЗНАЧЕНИЕ ИЗДЕЛИЯ

Разветвление трехходовое предназначено для разделения потока и регулирования количества подаваемой воды, поступающей от напорной рукавной линии по трем выкидным рукавным линиям. Разветвление изготовлено в климатическом исполнении У... для категории размещения 1 ГОСТ 15150-69.

2. ТЕХНИЧЕСКИЕ ХАРАКТЕРИСТИКИ

Рабочее условное давление, МПа (кгс/см ²) не более	1,2 (12)
Условный проход входного патрубка, мм	70
Условный проход выходных патрубков, мм центрального	70
боковых	50
Минимальный ход затворного клапана выходного патрубка для, мм, для условного прохода:	
50	35
70	35
Габаритные размеры, мм, не более	
длина, L	320
ширина, B	390
высота, H	270
Масса, кг, не более	5,3
Количество выходных патрубков, шт.	3
Коэффициент гидравлического сопротивления, не более	2

3. СОСТАВ ИЗДЕЛИЯ И КОМПЛЕКТ ПОСТАВКИ

3 1. К каждой партии разветвлений, отправляемых в один адрес, прилагается паспорт, объединенный с техническим описанием и инструкцией по эксплуатации.

4. УСТРОЙСТВО И ПРИНЦИП РАБОТЫ

4.1. Разветвление трехходовое (см. рис.) состоит из корпуса 6, на патрубки которого накрутены головки соединительные 1 и ввернуты вентили 2.

Вентили 50 и 70 имеют одинаковую конструкцию и состоят из клапанного устройства 7, корпуса вентиля 5, валика 4 и маховичка 3.

4.2. После присоединения напорной и выкидных рукавных линий к трехходовому разветвлению открывают необходимое количество клапанных устройств.

Поступившая вода в трехходовое разветвление направляется через выходные отверстия выкидными рукавными линиями к месту назначения.

4.3. Трехходовое разветвление может работать одновременно с тремя или меньшим количеством выкидных рукавных линий, что достигается открытием и закрытием выходных отверстий патрубков клапанным устройством 7, посредством вращения валика 4 маховичком 3 нормальным усилием одного человека.

5. УКАЗАНИЕ МЕР БЕЗОПАСНОСТИ

5.1. Затворные клапаны разветвлений перемешаются на полный ход с усилием на маховичке, не более: при наличии рабочего давления - 441,0 Н (45 кгс) при отсутствии рабочего давления - 58,8 Н (6 кгс)

5.2. Подтяжка сальников производится после сброса давления.

5.3. При гидравлических испытаниях из испытываемых внутренних полостей изделия, должен полностью стравливаться воздух.

6. ТЕХНИЧЕСКОЕ ОБСЛУЖИВАНИЕ

6.1. После работы разветвление трехходовое следует промыть и просушить.

6.2. Условия хранения разветвлений по группе С, условия транспортирования в части воздействия климатических факторов по группе Ж1, Ж2, ОЖ 1 и ОЖ 2 по ГОСТ 15150-69.

6.3. Транспортирование разветвлений в универсальных контейнерах и автомобильным транспортом осуществляется без упаковки в тару с предохранением их от механических повреждений. При транспортировании изделий совместно с другими изделиями не допускается их перемещение внутри ящика или контейнера.

Транспортирование разветвлений допускается транспортом любого вида, в соответствии с правилами действующими на транспорте данного вида.

6.4. Консервация стальных деталей крепления ручки разветвления к корпусу по варианту защиты В31 ГОСТ 9.014-79, консервационным маслом К-17 ГОСТ 10877-76.

7. ПРИЕМКА, КОНСЕРВАЦИЯ И УПАКОВКА. СВИДЕТЕЛЬСТВО О ПРИЕМКЕ

Разветвления трехходовые РТ-70 соответствуют ДСТУ 2111-92 и признаны годными для эксплуатации.

Изделия подвергнуты консервации и упаковке согласно требованиям, предусмотренным паспортом.

Дата консервации _____

Срок консервации - 1 год

Представитель ОТК

М.П. _____
(личная подпись) (расшифровка подписи)

(год, число, месяц)

8. ГАРАНТИЙНЫЕ ОБЯЗАТЕЛЬСТВА

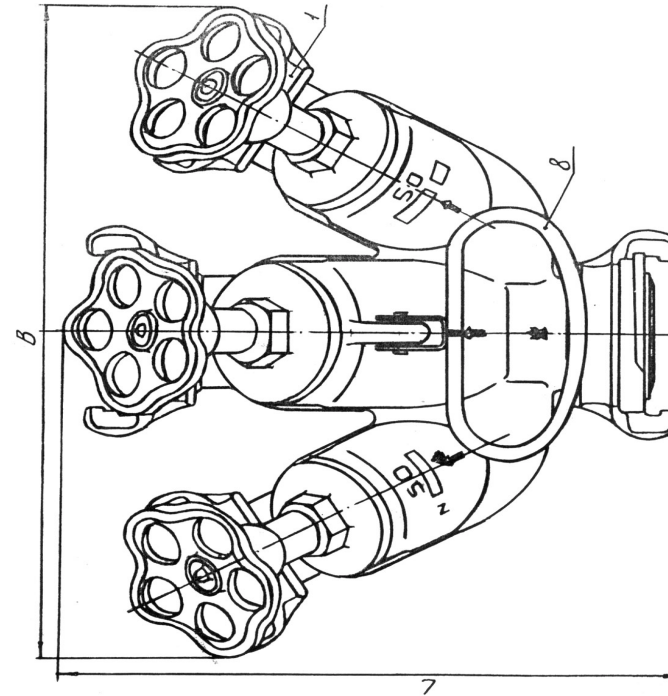
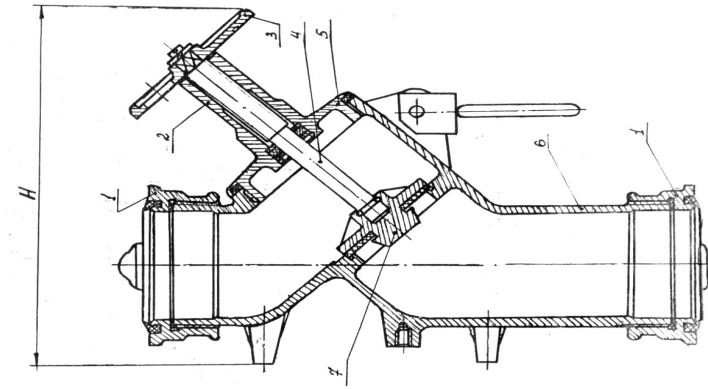
8.1. Предприятие-изготовитель гарантирует соответствие разветвлений требованиям ДСТУ 2111-92 при соблюдении условий эксплуатации, транспортирования и хранения, изложенных в паспорте.

8.2. Гарантийный срок эксплуатации - 24 месяца со дня ввода разветвлений в эксплуатацию.

9. СВЕДЕНИЯ О РЕКЛАМАЦИЯХ

Номер и дата рекламации	Краткое содержание рекламации	Меры, принятые предприятием-изготовителем

Разветвление рукавное трехходовое РТ-70



1-головки соединительные типа ТУ У 29.2-30711025-012-2001,
2-вентиль, 3-маховичок, 4-шарик, 5-корпус вентиля, 6-корпус,
7-клапан, 8-ручка.

Рис.